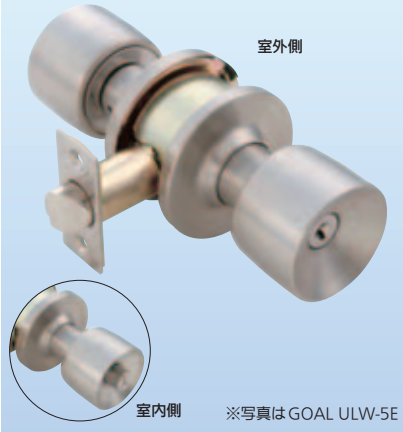
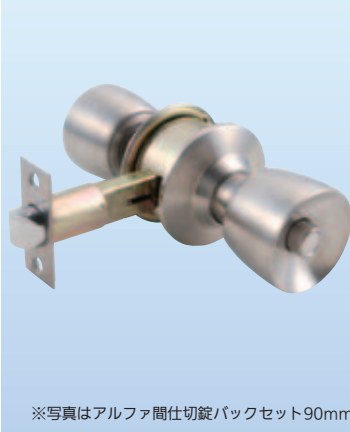


事務室や間仕切ドアなどによく使われている円筒錠。

- ②扉厚 27~37mm
- ③フロントサイズ 25.4×57mm
- ④ビスピッチ 41mm

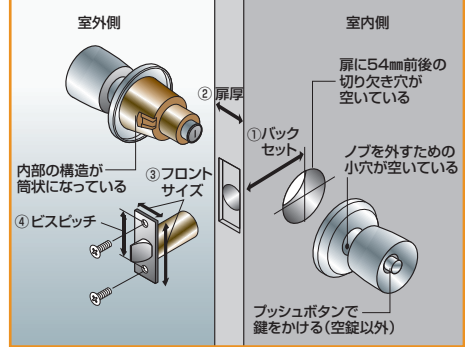


- ②扉厚 28~45mm
- ③フロントサイズ 25.4×57mm
- ④ビスピッチ 42mm



選び方
取替方

- ①~④のサイズが同じであれば取り替えてくれます。
- 室内側のプッシュボタンを押し、扉を閉めると施錠されます。錠を外すと扉に54mm程度の穴があいているタイプです。



GOAL 円筒錠

商品コード	タイプ	品番	バックセット	価格
0800-1490	空錠	ULW-1E	60mm	1セット 2,800円 (税込2,940円)
0800-1486	間仕切錠	ULW-4E	60mm	1セット 3,100円 (税込3,255円)
0800-1475	鍵付錠	ULW-5E	60mm	1セット 3,000円 (税込3,150円)
0800-1501	鍵付錠	ULW-5E	64mm	1セット 3,900円 (税込4,095円)

※ULW-5Eはキー3本付

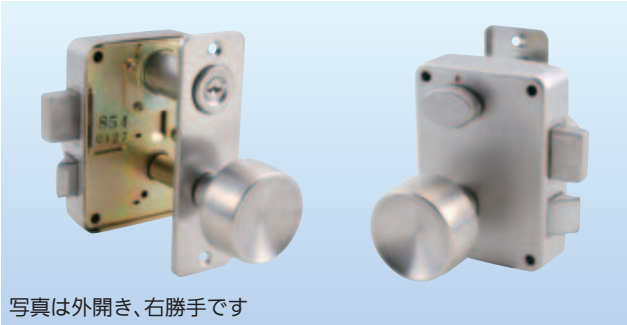
ALFA 円筒錠

商品コード	タイプ	バックセット	価格
0810-5075	間仕切錠	90mm	1セット 3,280円 (税込3,444円)
0810-5086	玄関錠	90mm	1セット 3,480円 (税込3,654円)

※玄関錠はキー3本付

マンションなどの鉄扉ドアによく使われています。

- ドリル攻撃にも対応できるようシリンダー内部に高硬度部品を使用。



写真は外開き、右勝手です

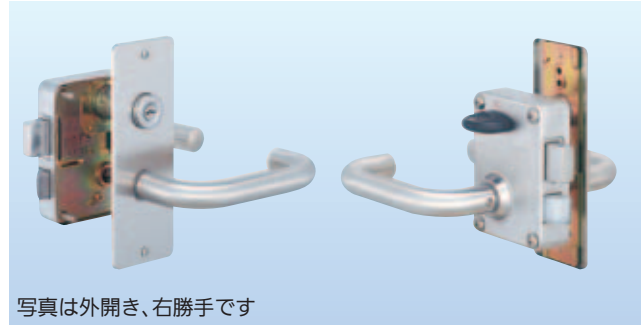
MIWA PMK錠

商品コード	勝手	価格
8191-0124	外開き 左勝手	1セット 11,000円 (税込11,550円)
8191-0135	外開き 右勝手	

●扉厚:36mm ●キー3本付 ●シリンダー:U9シリンダー

PMK錠をレバーに交換。

- ドリル攻撃にも対応できるようシリンダー内部に高硬度部品を使用。



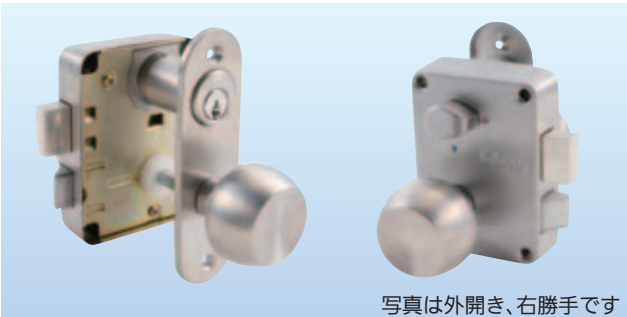
写真は外開き、右勝手です

MIWA PMK錠(レバー)

商品コード	勝手	価格
8191-0010	外開き 左勝手	1セット 18,800円 (税込19,740円)
8191-0021	外開き 右勝手	

●扉厚:36mm ●キー3本付 ●シリンダー:U9シリンダー

GOAL 社製の面付箱錠。



写真は外開き、右勝手です

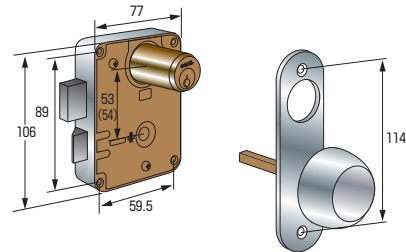
GOAL 面付箱錠4350

商品コード	勝手	価格
0810-8822	外開き 右勝手	1セット 8,250円 (税込8,663円)
0810-8811	外開き 左勝手	
0810-8844	内開き 右勝手	
0810-8833	内開き 左勝手	

●扉厚:36~40mm ●キー3本付

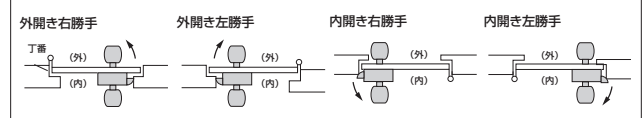
選び方
取替方

- マンションなどの鉄扉によく使われています。
- 各製造メーカーに互換性がある場合が多く、メーカーに関係なく取り替えてくれます。



(単位:mm)

取り替えには左右勝手と内開き外開きを確認してください。



玄関

階段・廊下

トイレ

浴室・洗面所

寝室・居間

屋外

家具の耐震

構造の耐震

防災用品

ドアの防犯

窓の防犯

ここにも防犯

収納

装飾

床材・壁材

ベット

水まわり

建具金物

家具金物

和金物

物干し

ポスト・サイン

断熱・気密・換気材

点検口・床下

外まわり・他

エアー・電動ツール

大工・作業工具

身のまわり用品

作業用品

ネジ・釘・アンカー

接着剤・テープ

補修材

袋・シート・養生

書籍

販促ツール

ITサポート

リフォームローン

豆知識

ご利用方法